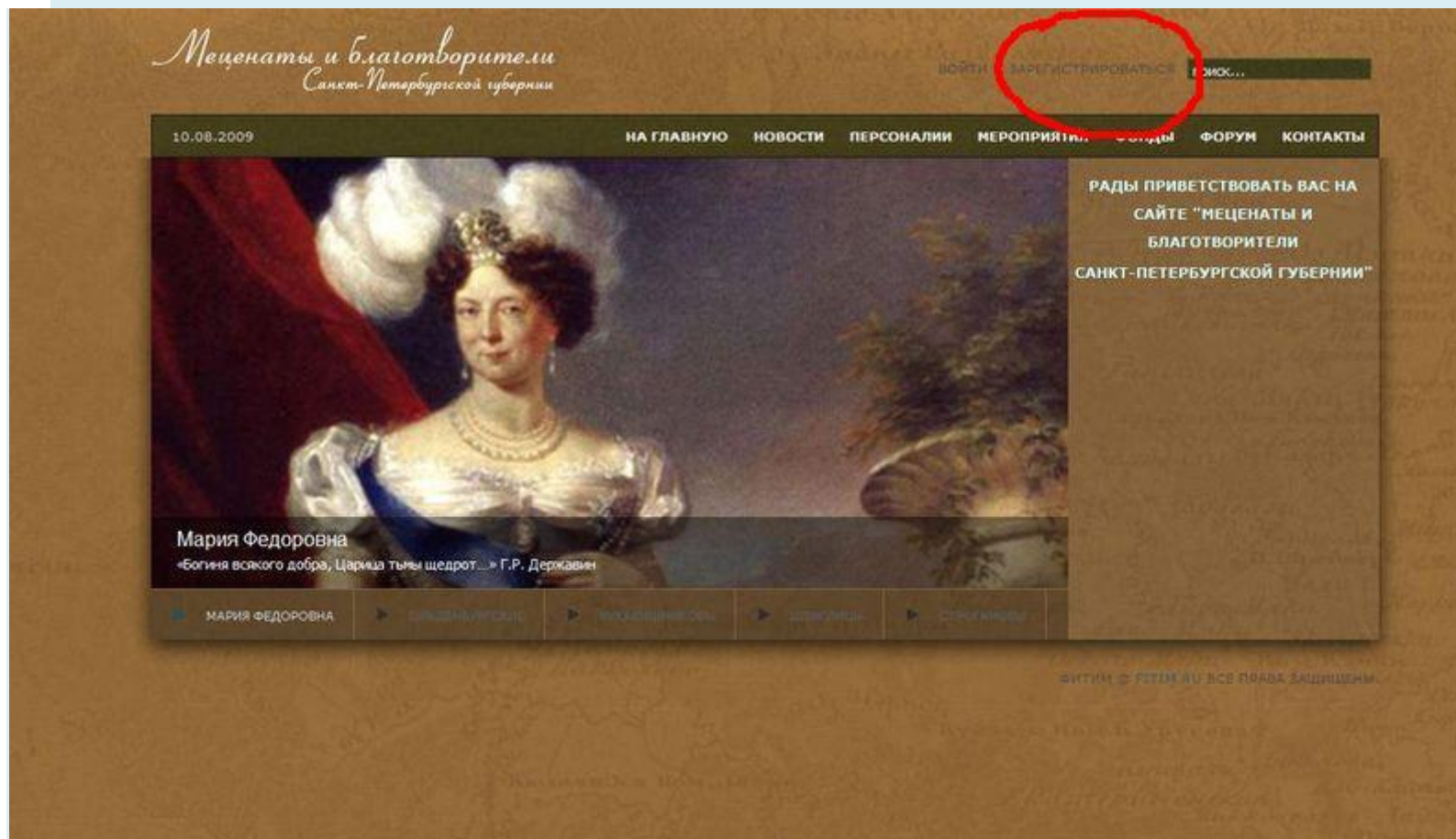


1. Заходим на сайт и нажимаем ЗАРЕГИСТРИРОВАТЬСЯ



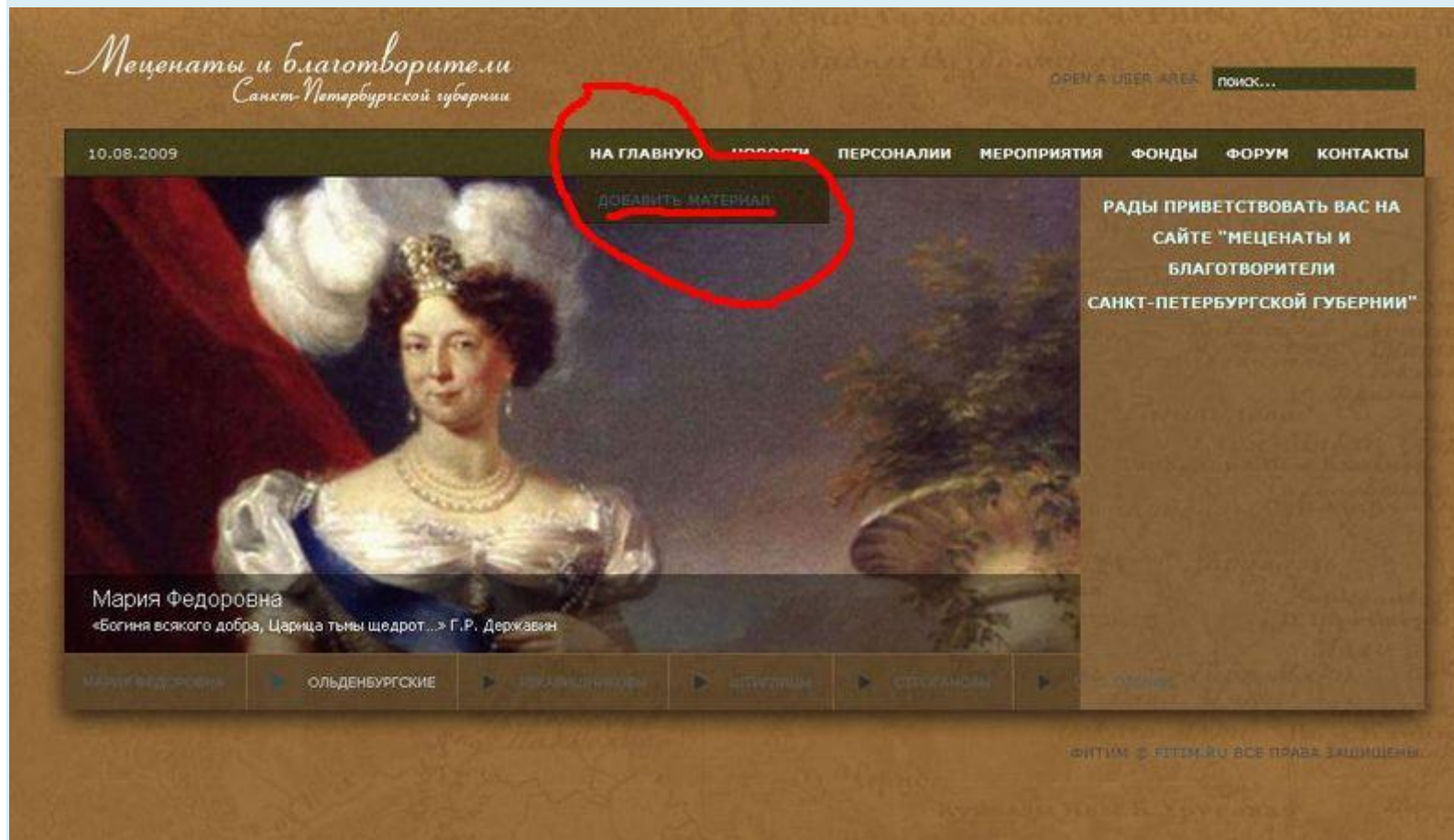
В открывшемся окне заполняем поля и нажимаем ЗАРЕГИСТРИРУЙТЕСЬ

The image shows a registration form on a website. The website's header includes the logo 'Меценаты и благотворители Санкт-Петербургской губернии' and navigation links for 'ВХОД', 'ЗАРЕГИСТРИРОВАТЬСЯ', and a search bar. A secondary navigation bar contains the date '10.08.2009' and links to 'НА ГЛАВНУЮ', 'НОВОСТИ', 'ПЕРСОНАЛИИ', 'МЕРОПРИЯТИЯ', 'ФОНДЫ', 'ФОРУМ', and 'КОНТАКТЫ'. The main content area is titled 'Регистрация' and contains five input fields: 'Имя пользователя:', 'Логин:', 'E-mail:', 'Пароль:', and 'Подтверждение:'. Each field has a red checkmark to its left, indicating it is filled. Below the fields is a note: 'поля, отмеченные звездочкой (*), обязательны для заполнения.' At the bottom of the form is a button labeled 'ЗАРЕГИСТРИРУЙТЕСЬ'. In the bottom right corner of the page, there is a small copyright notice: '© 2008-2010. ВСЕ ПРАВА ЗАЩИЩЕНЫ.'

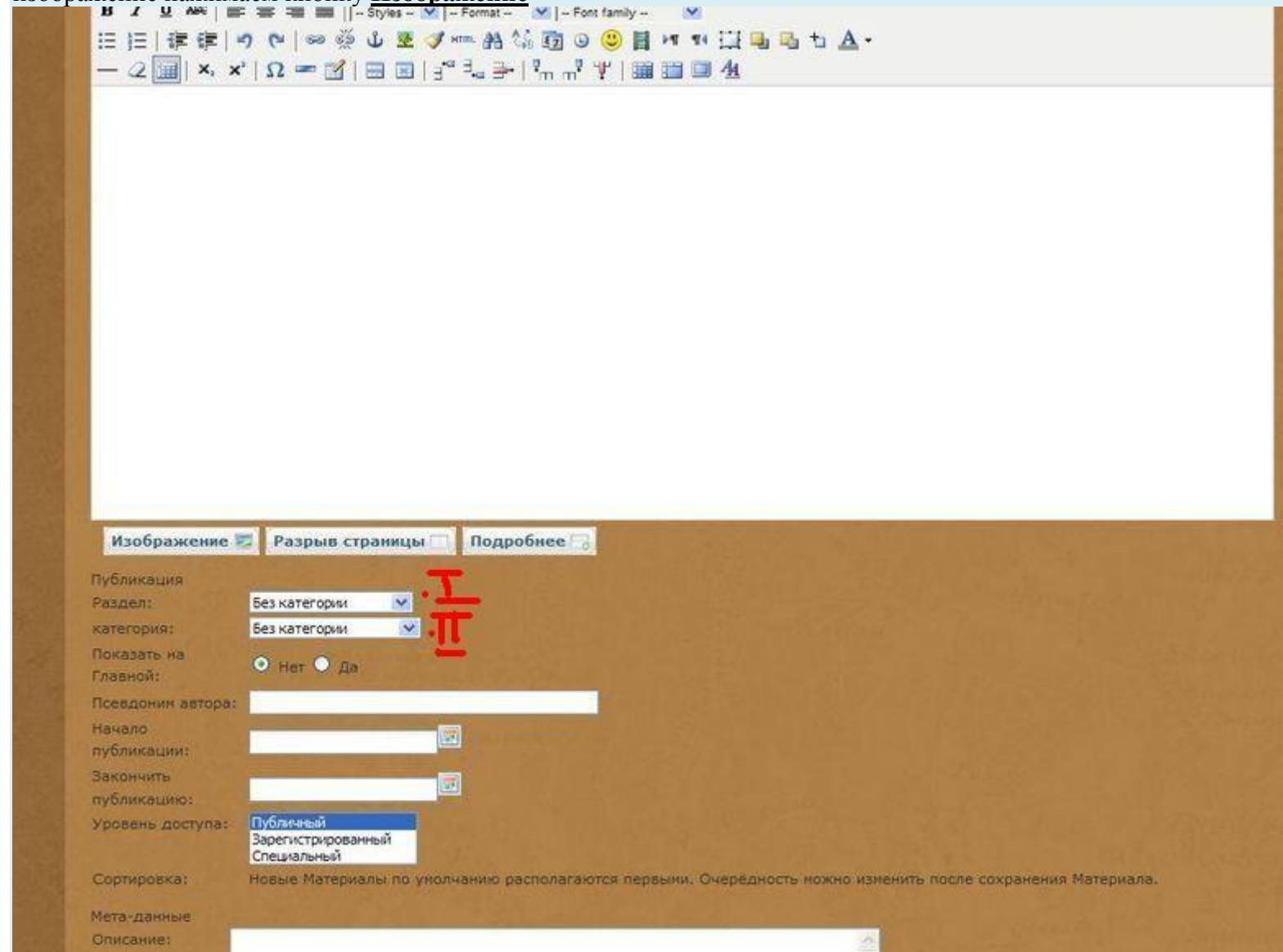
После того как зарегистрируетесь, нажимаем ВОЙТИ. Вверху всплывает окно куда надо ввести логин и пароль. Ввели и нажали и ВОЙТИ.



Подводим курсор «мыши» к пункту НА ГЛАВНУЮ и всплывает меню добавить материал. Нажимаем на него



Открывается окно, куда мы вводим текст. I выбираем раздел, куда хотим чтобы текст был добавлен. II выбираем подраздел. Чтобы вставить изображение нажимаем кнопку **Изображение**



The image shows a rich text editor interface. At the top is a toolbar with various icons for text formatting, alignment, and insertion. Below the toolbar is a large white text area. At the bottom of the editor is a settings panel with the following options:

- Изображение** (Image) - highlighted with a red box and a red 'I' above it.
- Разрыв страницы** (Page Break)
- Подробнее** (More)

Публикация (Publication) section:

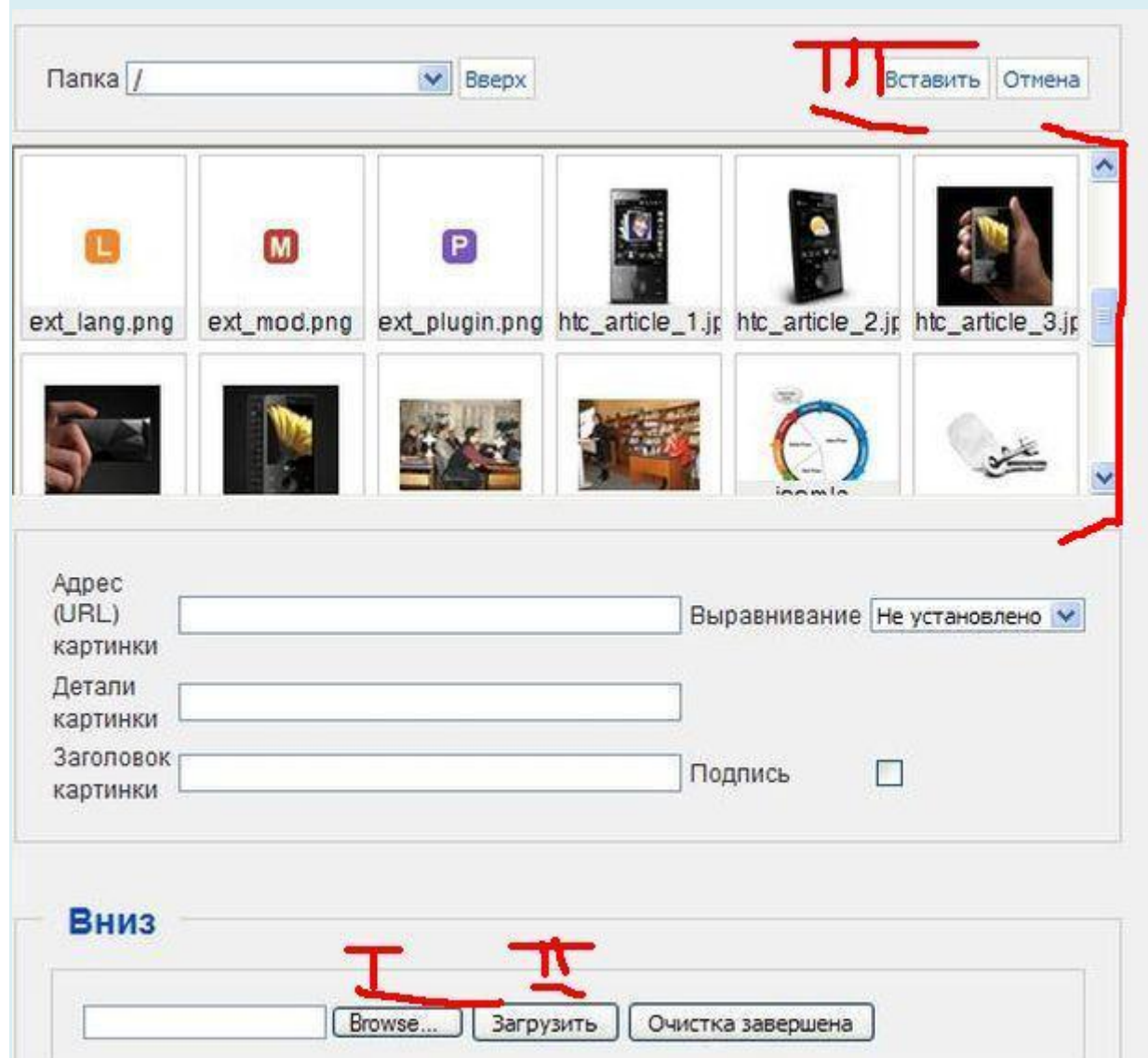
- Раздел:** без категории (dropdown menu)
- категория:** без категории (dropdown menu)
- Показать на Главной:** Нет Да
- Псевдоним автора:** [text input field]
- Начало публикации:** [text input field]
- Закончить публикацию:** [text input field]
- Уровень доступа:** Публичный (dropdown menu), Зарегистрированный, Специальный

Сортировка: Новые Материалы по умолчанию располагаются первыми. Очередность можно изменить после сохранения Материала.

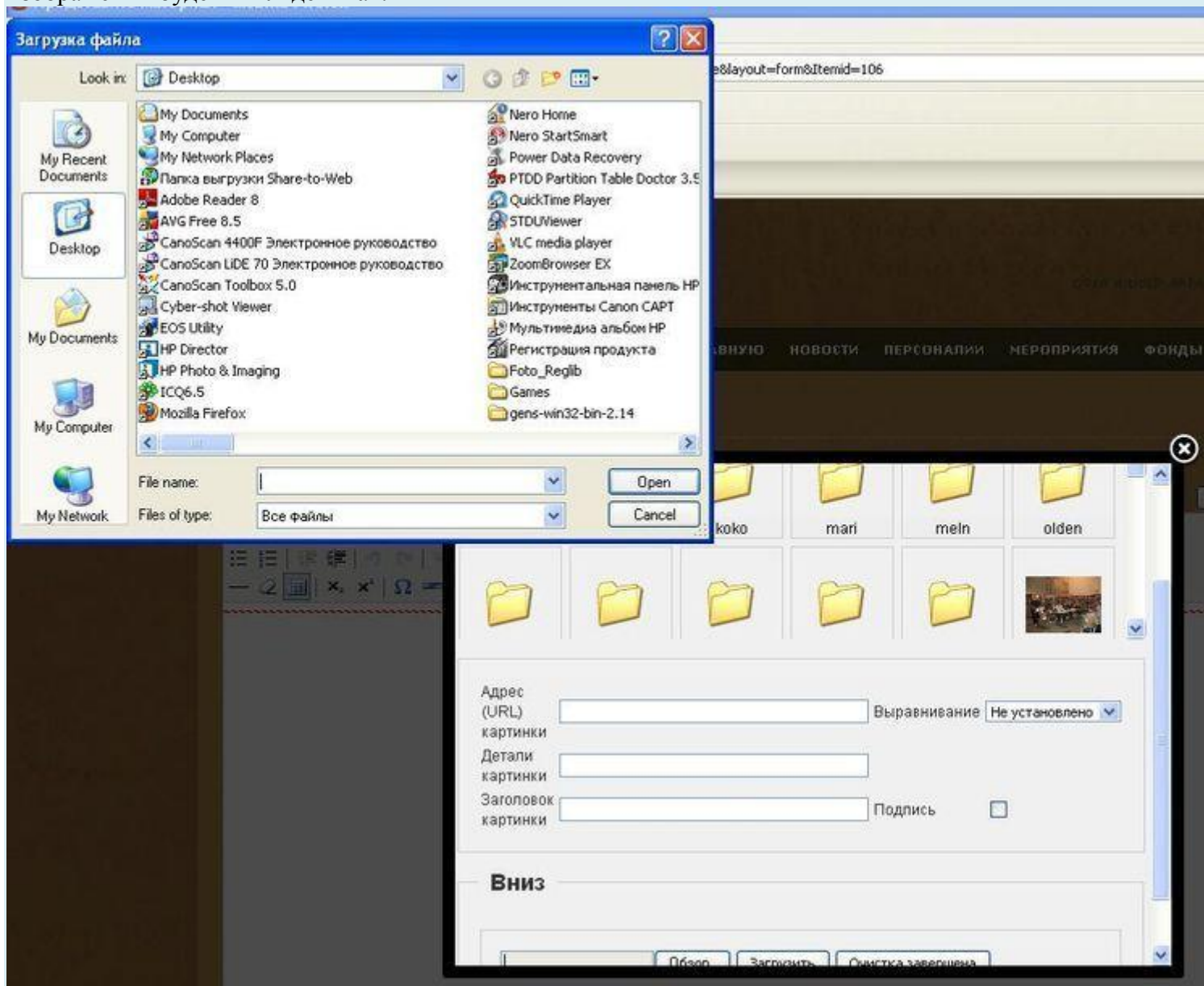
Мета-данные (Meta-data) section:

- Описание:** [text input field]

После нажатия кнопки **Изображение** откроется такое окно. Нажимаем I и выбираем нужную картинку. Нажимаем II загружаем ее на сайт. Выбираем загруженное изображение из массива и нажимаем III.



Вышеописанные действия актуальны при использовании только Internet Explorer 8. В случае использования Mozilla Firefox экран при загрузке изображений будет выглядеть так.



Примечание

Для корректно вставки изображения используйте только Internet Explorer 8. При использовании Mozilla Firefox при загрузке изображения может пропадать кнопка Обзор, что не позволит выбрать Вам необходимое изображение с вашего ПК. В случае работы только с текстом тип браузера не имеет значения.

Примечание 2

Тест на сайт можно вводить либо прямо в поле на сайте, либо скопировав его из текстового редактор. Чтобы все страница на сайте были одинаковым шрифтом необходимо тест форматировать перед копированием. Для этого выделяем текст (в Word например), открываем Блокнот (Пуск – Все программы – Стандартные – Блокнот) и вставляем туда наш текст. После этого из блокнота копируем и вставляем уже на сайт. В результате этого теряется все форматирование.